

# Une trousse pour évaluer l'état des lacs

D.R. *Bleu Laurentides* dévoilait récemment ses activités estivales et lançait sa *Trousse des lacs*, un nouvel outil visant à suivre de près l'état de ceux-ci.

*Bleu Laurentides* est un programme mis sur pied par le Conseil régional de l'environnement des Laurentides (CRE Laurentides). Unique au Québec, l'organisme offre des outils, de la formation et de l'accompagnement afin de sensibiliser la population sur l'importance de la protection environnementale des lacs.

Parmi ces outils, la nouvelle *Trousse des lacs*, un guide unique, simple et facile à utiliser, contient des explications claires et explique pourquoi les eaux d'un lac se détériorent. La trousse résume l'ABC et le savoir-faire pour suivre de près la santé d'un lac.

Il comprend trois volets : des fiches théoriques expliquant les concepts de base pour mieux comprendre les lacs; un carnet de santé qui permet de regrouper et d'archiver l'information existante sur les lacs; des protocoles de caractérisation de la rive, du littoral et de la qualité de l'eau qui permettent de faire le suivi de l'évolution des lacs et de dépister certains problèmes.

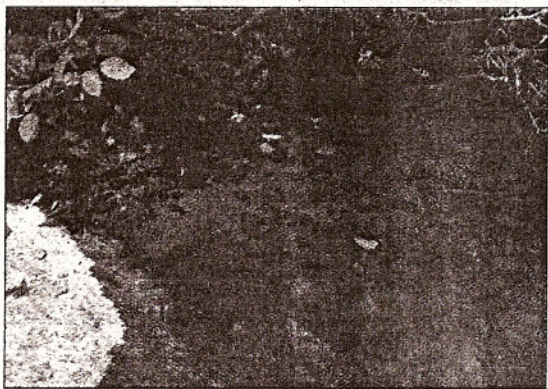
## Partenariat

Pour sensibiliser la population, *Bleu Laurentides* mise sur le partenariat entre le municipal et les associations. La trousse est l'exemple parfait de ce que l'organisme vise à réaliser : sensibiliser et impliquer les riverains et la population en général en leur montrant comment évaluer l'état général des lacs en encourageant les initiatives de surveillance. Outre la trousse, le programme *Bleu Laurentides* propose aux municipalités qui y adhèrent du soutien technique personnalisé et de la formation adaptée aux besoins.



Photo CDM par Élane Nicol

■ Agnès Grondin et Jacques Ruelland, respectivement directrice générale et président du CRE Laurentides, présentent la *Trousse des lacs*.



■ Plusieurs lacs des Laurentides sont affectés par les cyanobactéries.

L'echo du Nord 25/07/07