

Les marchés de village :

une initiative de commercialisation locale



Ville de Laval, © Le Québec en images, CCDMD

Forum régional en agroenvironnement, 11 février 2009

Présenté par M. Fabrice Venne, Ferme Krako-Venne

Ferme Krako-Venne

- Producteurs de légumes variés en serre et sans pesticides
- 10^{ième} saison d'opération
- Vente directe aux consommateurs (75%) =



- Contrôle de la qualité et de la fraîcheur
- Accueil chaleureux
- Clients satisfaits

Historique et particularités du



- Début en 1998 sous l'initiative de Martin Auger du MAPAQ
- Passe sous la gouverne des producteurs en 2002 en tant qu'organisme sans but lucratif
- Un nombre maximum de 17 producteurs participants sur le site
- 90% de la clientèle est de la région immédiate
- 5 emplacements différents depuis le début
- Tirage à chaque semaine d'un panier de produits du marché

Avantages de vendre au Marché

- **Contact direct entre clients et producteurs**
- **Valorisation du métier d'agriculteur**
- **Commentaires des clients sur les produits**
- **Ventes sans intermédiaires**
- **Réseautage entre producteurs**
- **Généralement coût minime de participation**

Inconvénients

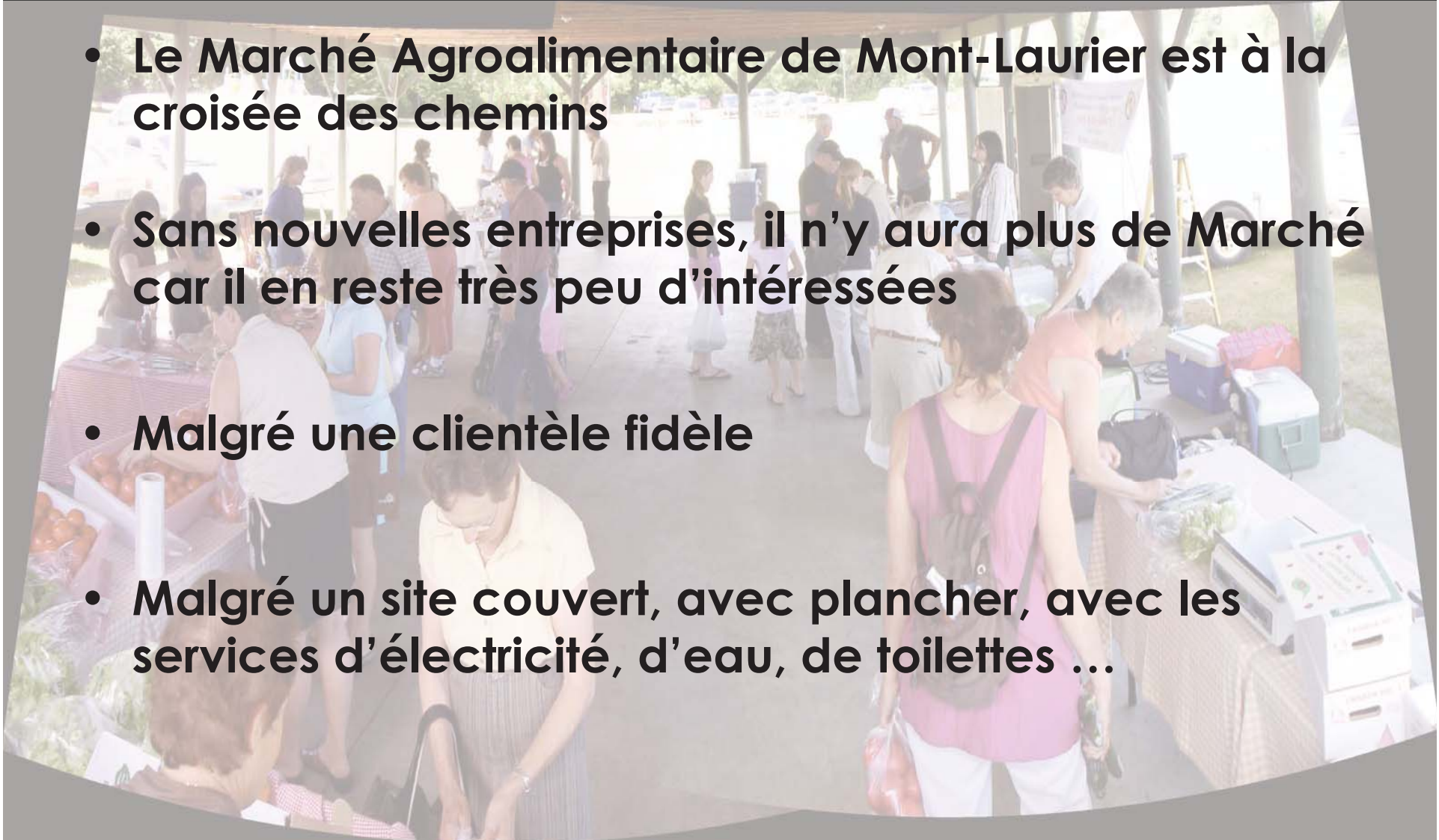
- **Travail important sur la présentation des produits**
- **Investissement en temps**
- **Qualité des ventes et de l'achalandage au Marché selon l'assiduité des autres producteurs**
- **Très petite fenêtre de temps pour performer (4 heures par semaine)**
- **Montant des ventes en lien direct avec la présence du producteur**

Le Marché dans le temps

- Il y a 10 ans : Beaucoup de nouvelles entreprises ou de relève
- Depuis : Certaines entreprises ont fermé leurs portes (autres raisons que le marché)
- D'autres ont augmenté substantiellement leur volume de production
- D'autres encore ont concentré leurs efforts sur le marché local en diversifiant l'offre de leurs produits et services

L'avenir

- **Le Marché Agroalimentaire de Mont-Laurier est à la croisée des chemins**
- **Sans nouvelles entreprises, il n'y aura plus de Marché car il en reste très peu d'intéressées**
- **Malgré une clientèle fidèle**
- **Malgré un site couvert, avec plancher, avec les services d'électricité, d'eau, de toilettes ...**



La clé du succès

Beaucoup de producteurs



Beaucoup de clients

Marché vivant et diversifié

**Merci de votre
attention !**

Des questions ?

